

DPP 可程式直流電源供應器，小功率系列(75W~360W)



產品簡介 Introduction

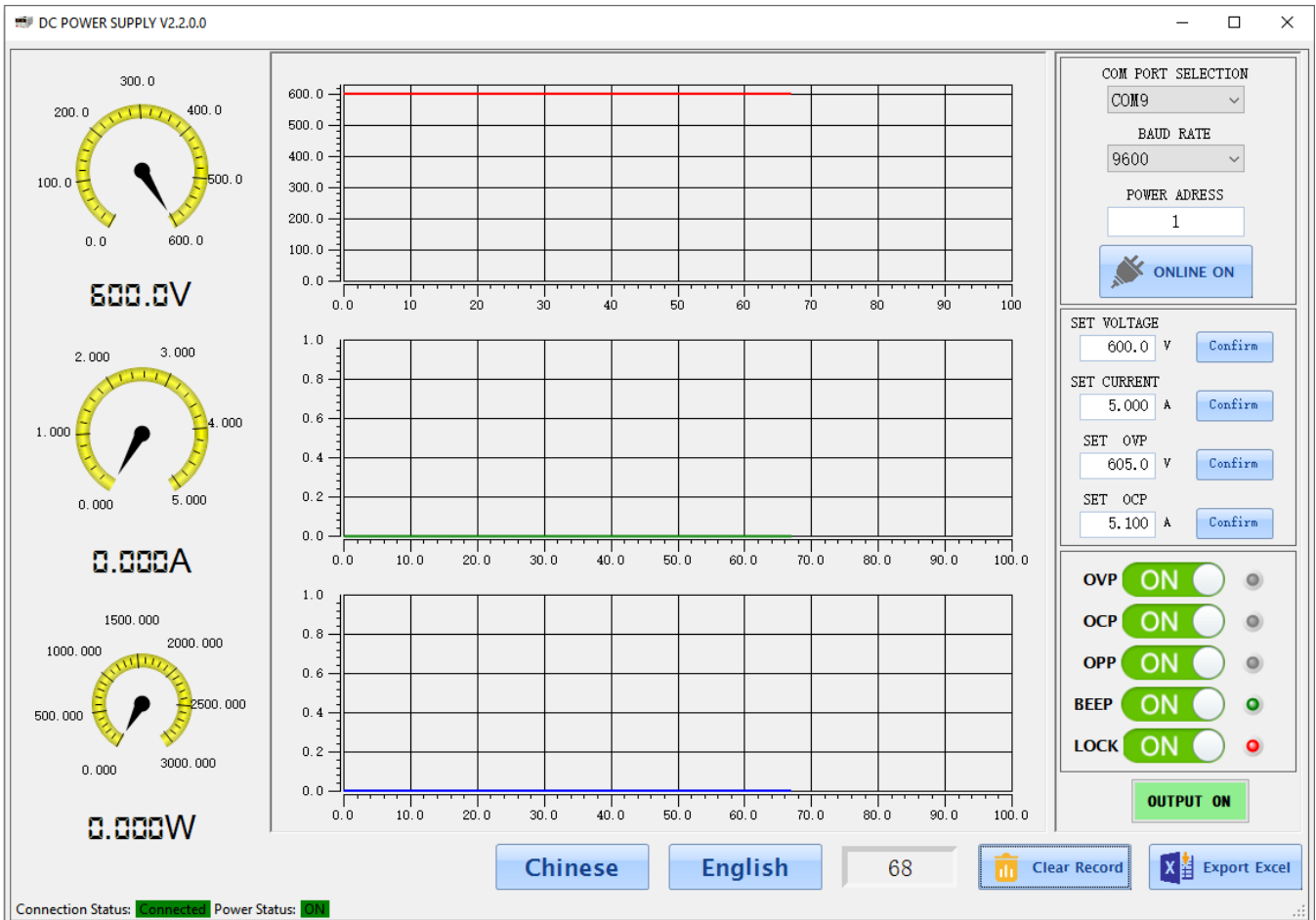
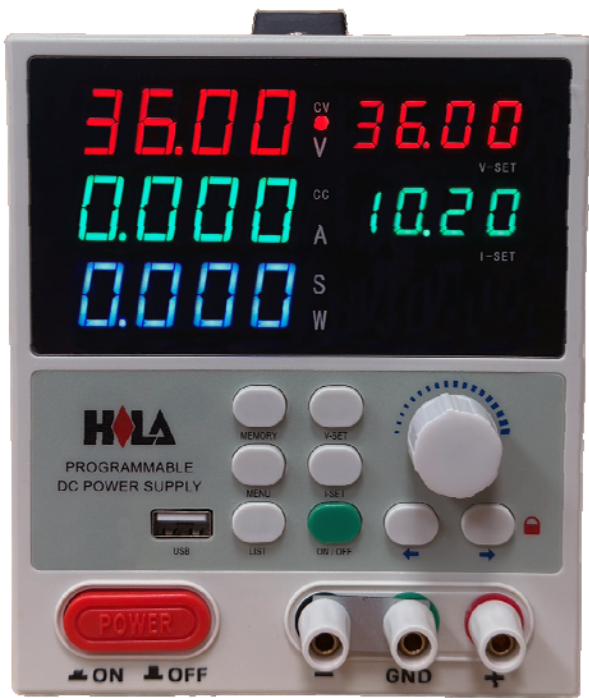
DPP可程式小功率系列為單輸出開關式直流電源供應器，具有 USB介面進行通訊。額定功率從75W到360W。

DPP系列電源採用單晶片數位控制和開關電源後級技術，調整精確，輸出穩定性高，可靠耐用。

產品特色 Features

- 4 位數LED顯示，分別顯示 V-set、I-set、V-out、I-out、Watt。 .
- 顯示解析度10mV/100mV//1mA/10mA
- 6組電壓、電流、時間設定保存及調整
- 列表模式功能
- 面板鎖定功能
- 輸出開關控制
- 保護功能：OVP、OCP、OTP
- 內建蜂鳴器警報
- 延時時間設定(9999秒)
- USB介面，支援 ModBus-RTU 指令

Product photos



一般規格 Specifications

輸出 Output	
電源調節率	CV≤0.2%FS, CC≤0.2%FS
負載調節率	CV≤0.2%FS, CC≤0.2%FS
漣波及雜訊	CV≤0.5%FS Vrms, CC≤0.5%FS Vrms
設定精確度 (25±5°C)	±(0.1%FS+2 digits)
顯示 Display	
電壓解析度	10mV/100mV
電流解析度	1mA/10mA
功率解析度	0.001W-0.01W-0.1W Auto
讀數精確度(25±5°C)	≤(0.1%FS+2 digits) for voltage and current
一般 General	
保護功能	Over voltage, over current and over temperature protections
介面	USB interface, support ModBus-RTU commands
記憶	6 sets
電源	AC110/220V±10%, 50/60Hz
配件	Power cord x1, Operation manual x1, USB cable x1
尺寸	125Wx160Hx260D mm
重量	Approx 2kg

Specifications are subject to change without prior notice.

Selection Guide

Model	Rated Voltage	Rated Current	Voltage Display	Current Display	Resolution
DPP-1505	15V	5A	00.00-16.00V	0.000-5.100A	10mV/1mA
DPP-1510	15V	10A	00.00-16.00V	00.00-10.20A	10mV/10mA
DPP-3605	36V	5A	00.00-36.00V	0.000-5.100A	10mV/1mA
DPP-3610	36V	10A	00.00-36.00V	00.00-10.20A	10mV/10mA
DPP-6003	62V	3A	00.00-62.00V	0.000-3.100A	10mV/1mA
DPP-6006	62V	6A	00.00-62.00V	0.000-6.100A	10mV/1mA
DPP-10001	102V	1A	000.0-102.0V	0.000-1.100A	100mV/1mA
DPP-10003	102V	3A	000.0-102.0V	0.000-3.100A	100mV/1mA